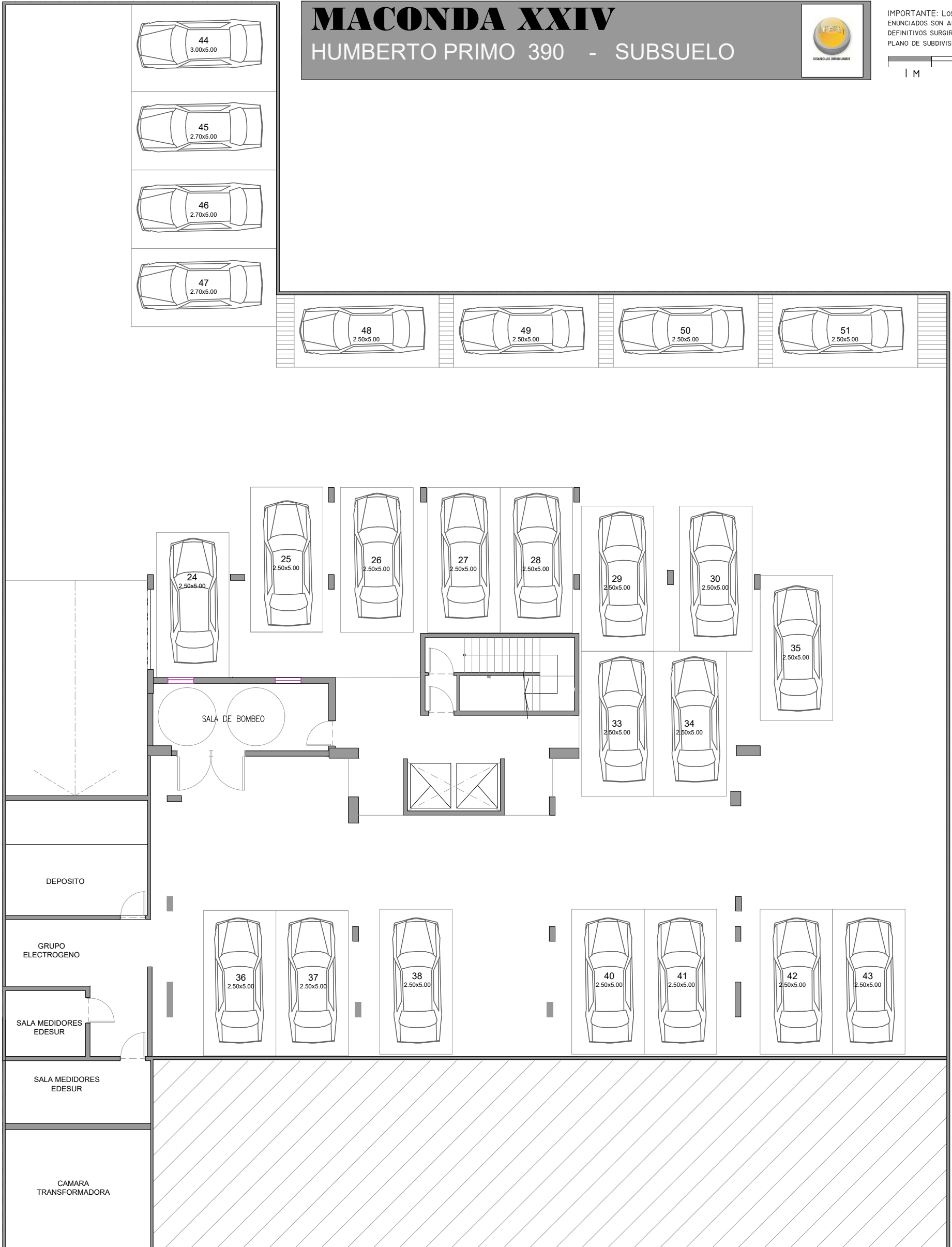
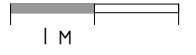


# MACONDA XXIV

HUMBERTO PRIMO 390 - SUBSUELO



IMPORTANTE: LOS METROS AQUÍ ENUNCIADOS SON APROXIMADOS, LOS DEFINITIVOS SURGIRÁN DEL RESPECTIVO PLANO DE SUBDIVISIÓN.



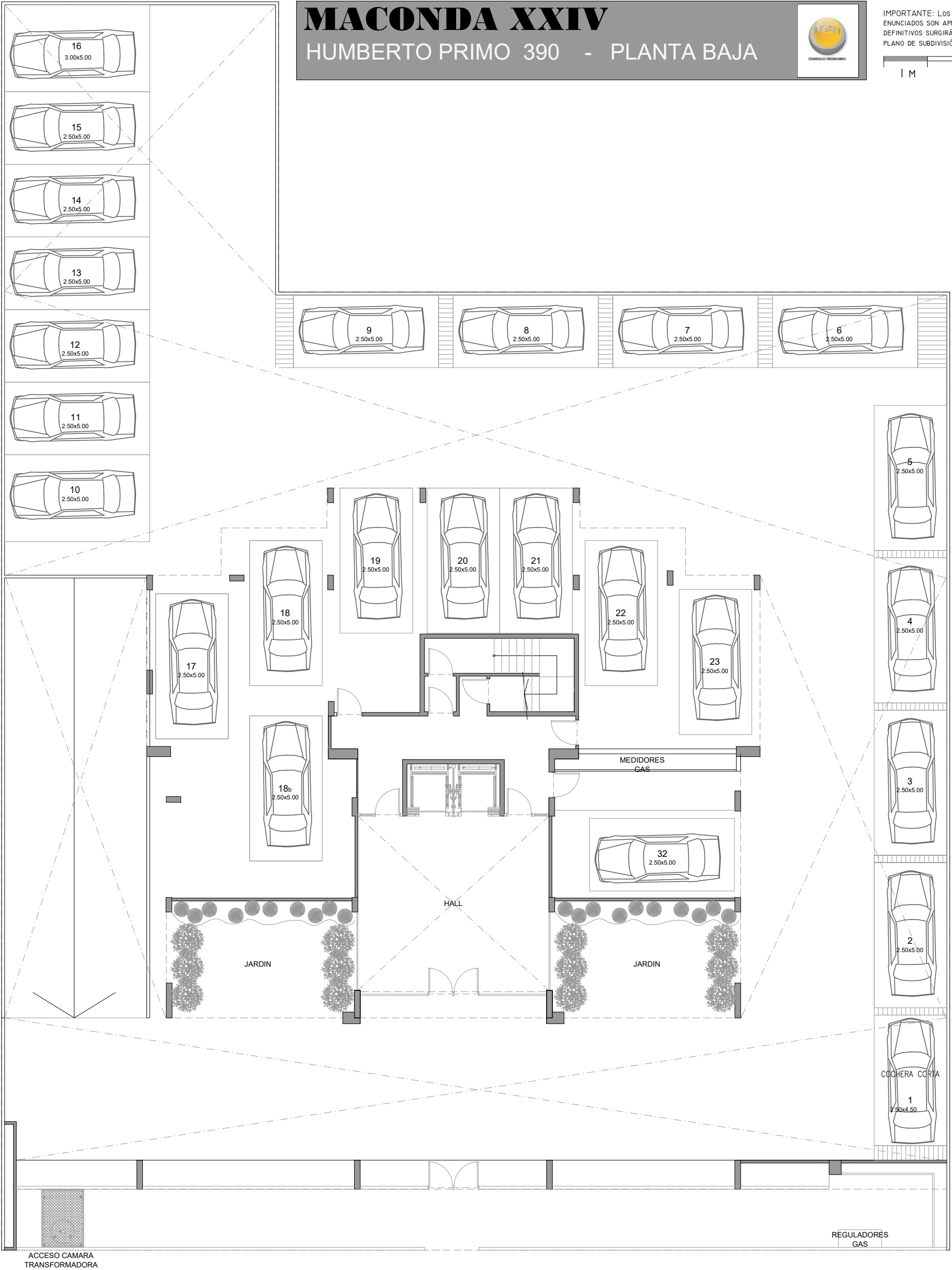
# MACONDA XXIV

HUMBERTO PRIMO 390 - PLANTA BAJA



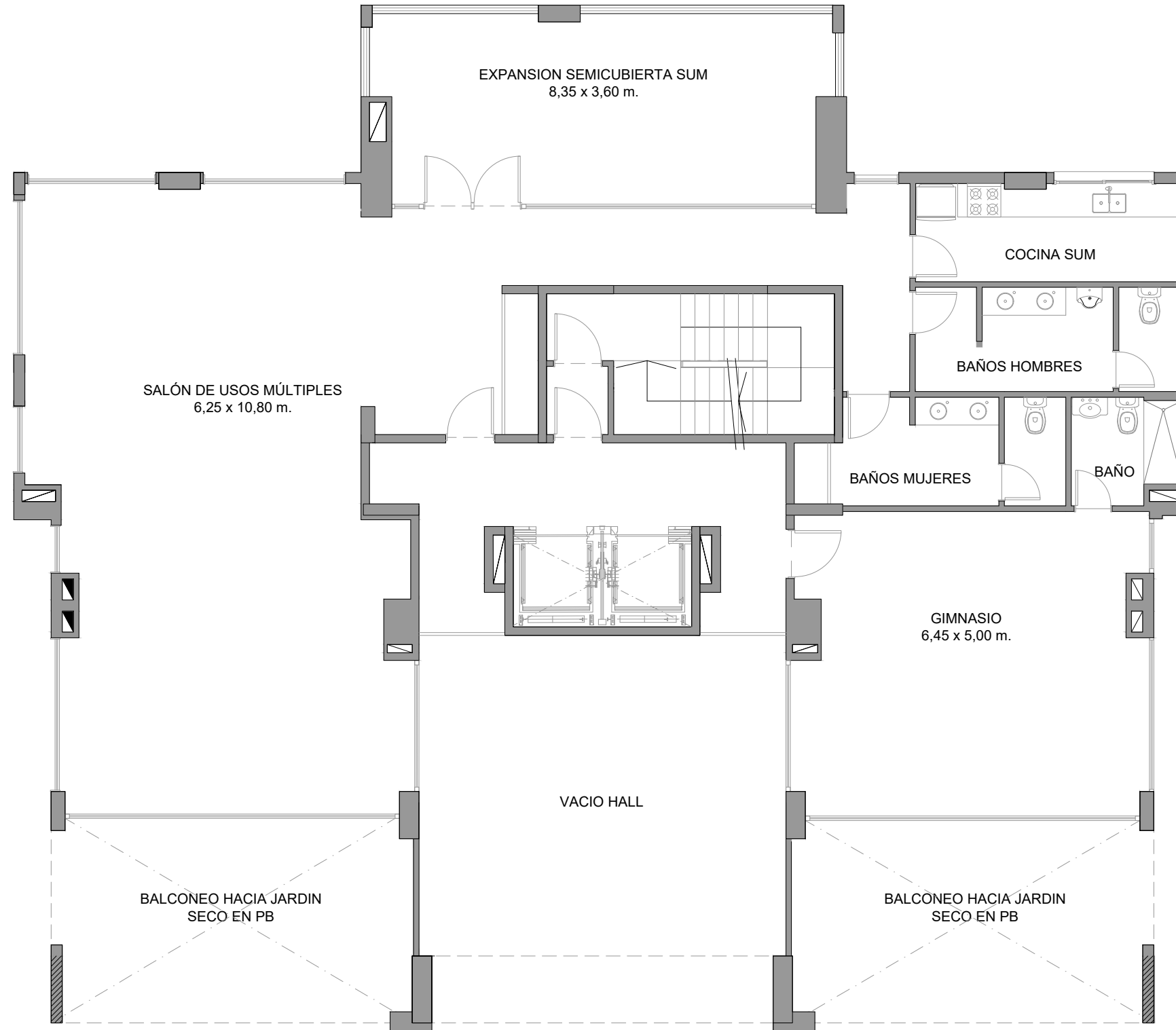
IMPORTANTE: LOS METROS AQUÍ ENUNCIADOS SON APROXIMADOS. LOS DEFINITIVOS SURGIRÁN DEL RESPECTIVO PLANO DE SUBDIVISIÓN.

1 M

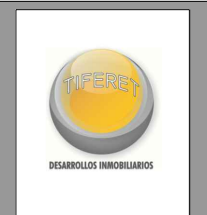


ACCESO CAMARA TRANSFORMADORA

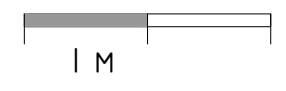
REGULADORES GAS

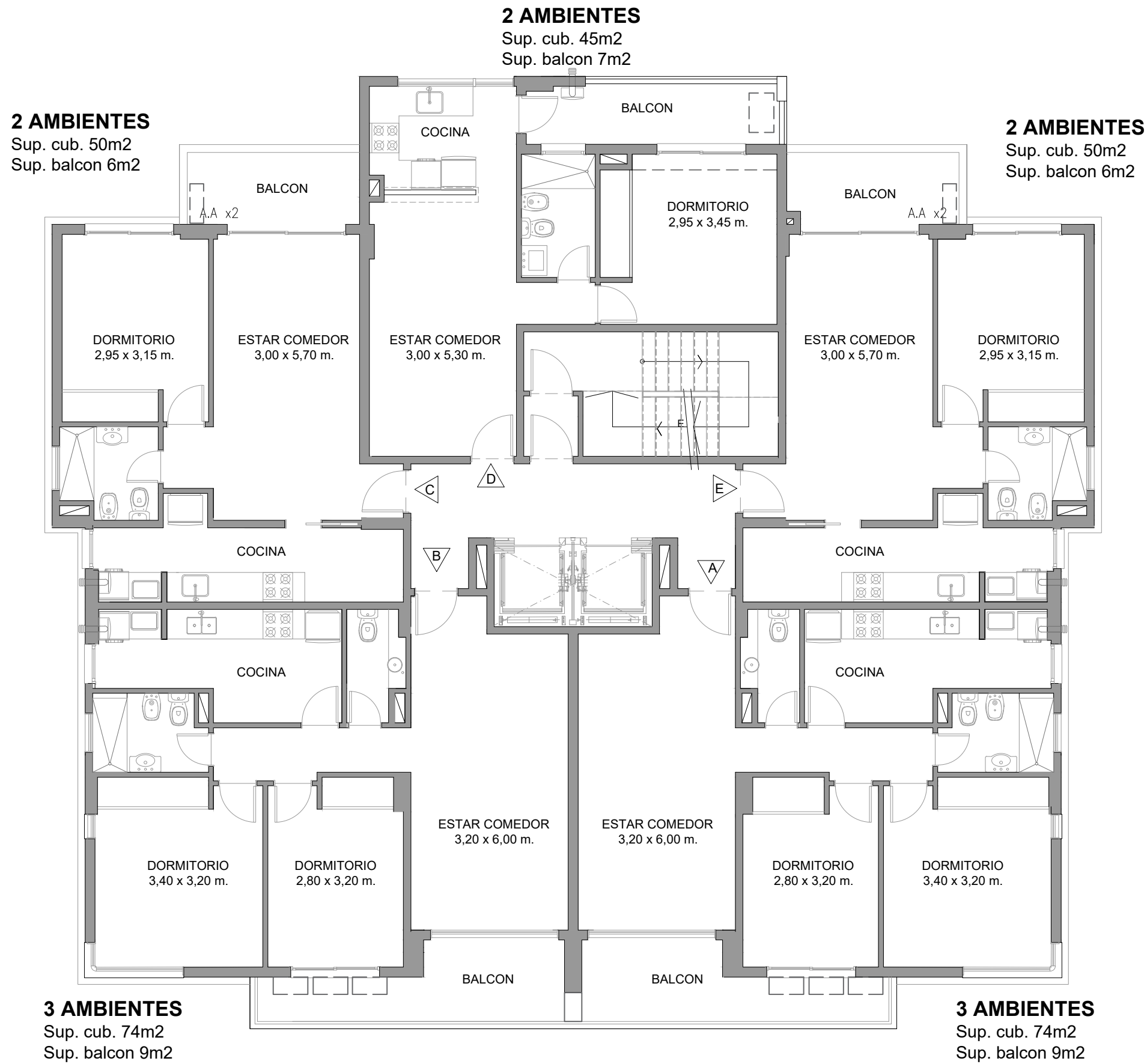


**MACONDA XXIV**  
 HUMBERTO PRIMO 390 - PLANTA ENTREPISO



IMPORTANTE: LOS METROS AQUÍ ENUNCIADOS SON APROXIMADOS, LOS DEFINITIVOS SURGIRÁN DEL RESPECTIVO PLANO DE SUBDIVISIÓN.

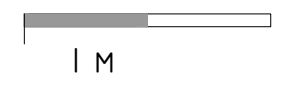




**MACONDA XXIV**  
 HUMBERTO PRIMO 390 - PLANTA TIPO DEL 1° AL 9° - 12°

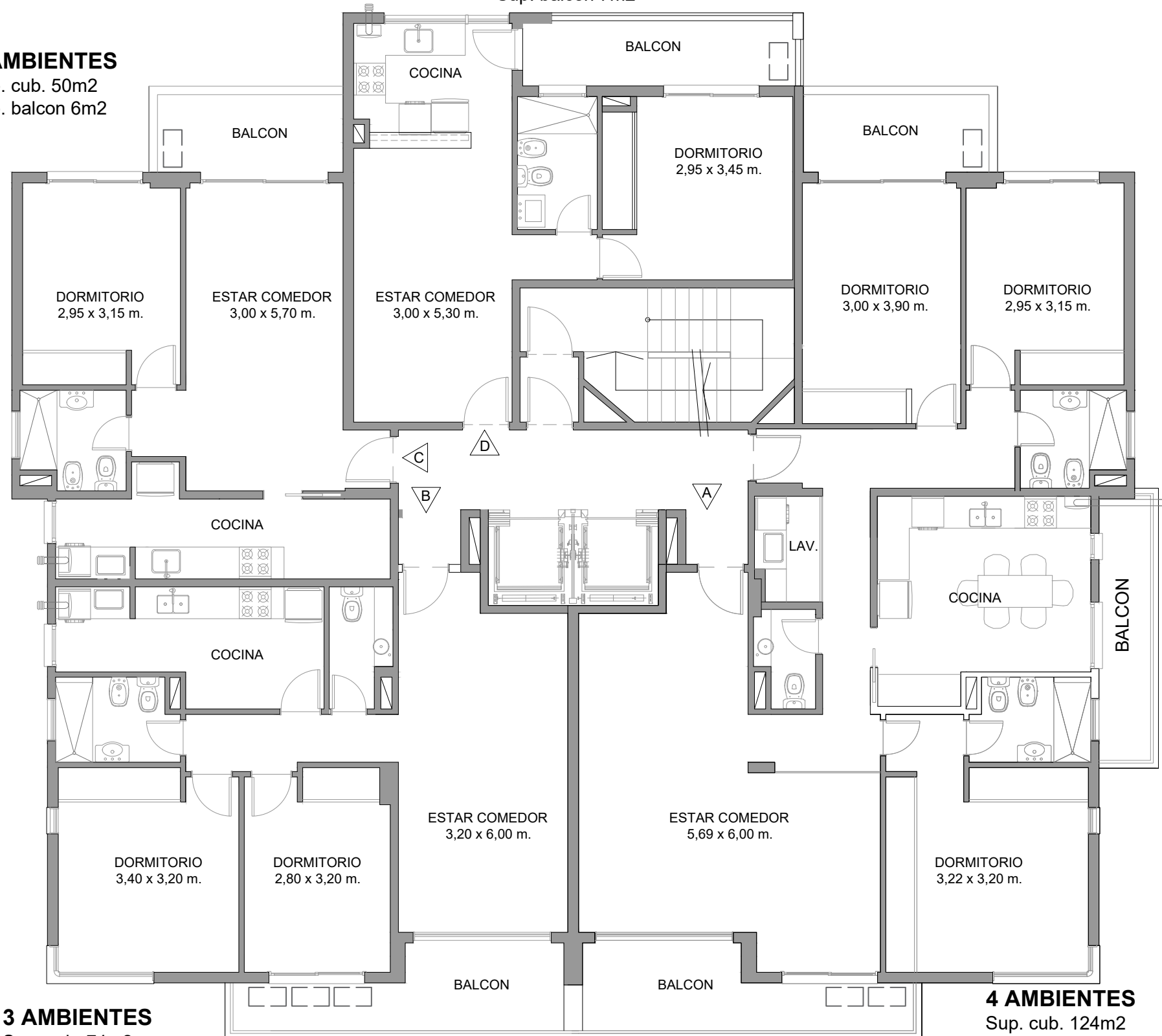


IMPORTANTE: LOS METROS AQUÍ ENUNCIADOS SON APROXIMADOS, LOS DEFINITIVOS SURGIRÁN DEL RESPECTIVO PLANO DE SUBDIVISIÓN.



**2 AMBIENTES**  
 Sup. cub. 50m<sup>2</sup>  
 Sup. balcon 6m<sup>2</sup>

**2 AMBIENTES**  
 Sup. cub. 45m<sup>2</sup>  
 Sup. balcon 7m<sup>2</sup>



**3 AMBIENTES**  
 Sup. cub. 74m<sup>2</sup>  
 Sup. balcon 9m<sup>2</sup>

**4 AMBIENTES**  
 Sup. cub. 124m<sup>2</sup>  
 Sup. balcon 9m<sup>2</sup>  
 Sup. balcon 6m<sup>2</sup>  
 Sup. balcon 5m<sup>2</sup>

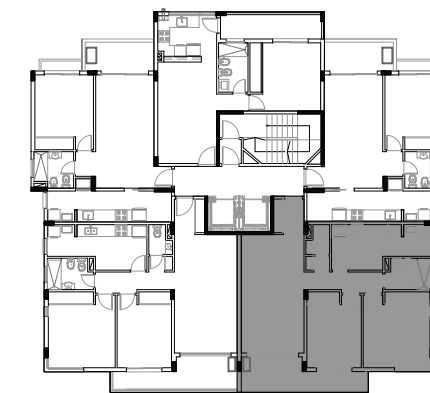
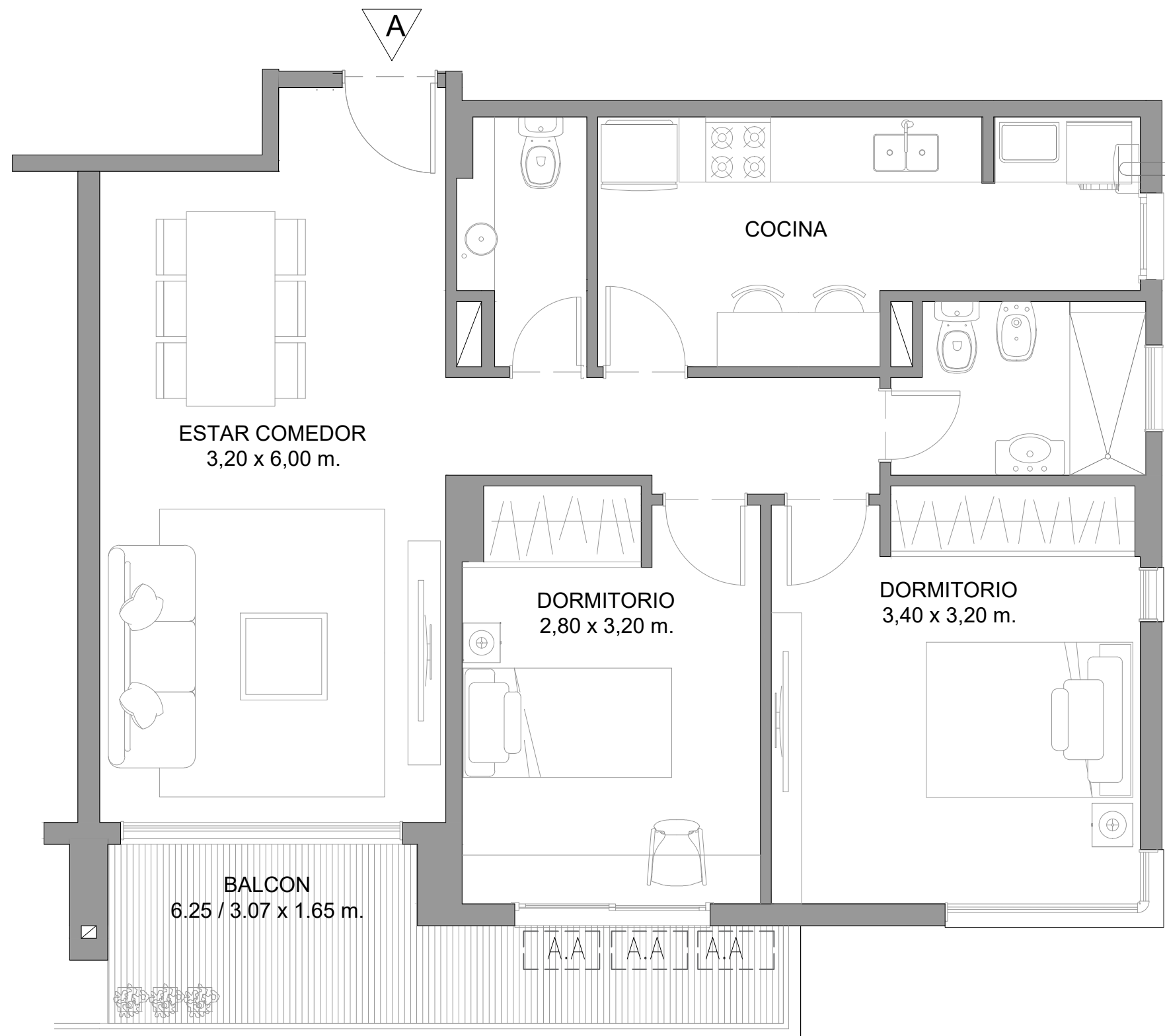
# MACONDA XXIV

HUMBERTO PRIMO 390 - PLANTA TIPO DEL 10° AL 11°




IMPORTANTE: Los METROS AQUÍ ENUNCIADOS SON APROXIMADOS, LOS DEFINITIVOS SURGIRÁN DEL RESPECTIVO PLANO DE SUBDIVISIÓN.



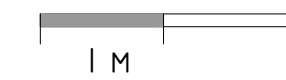


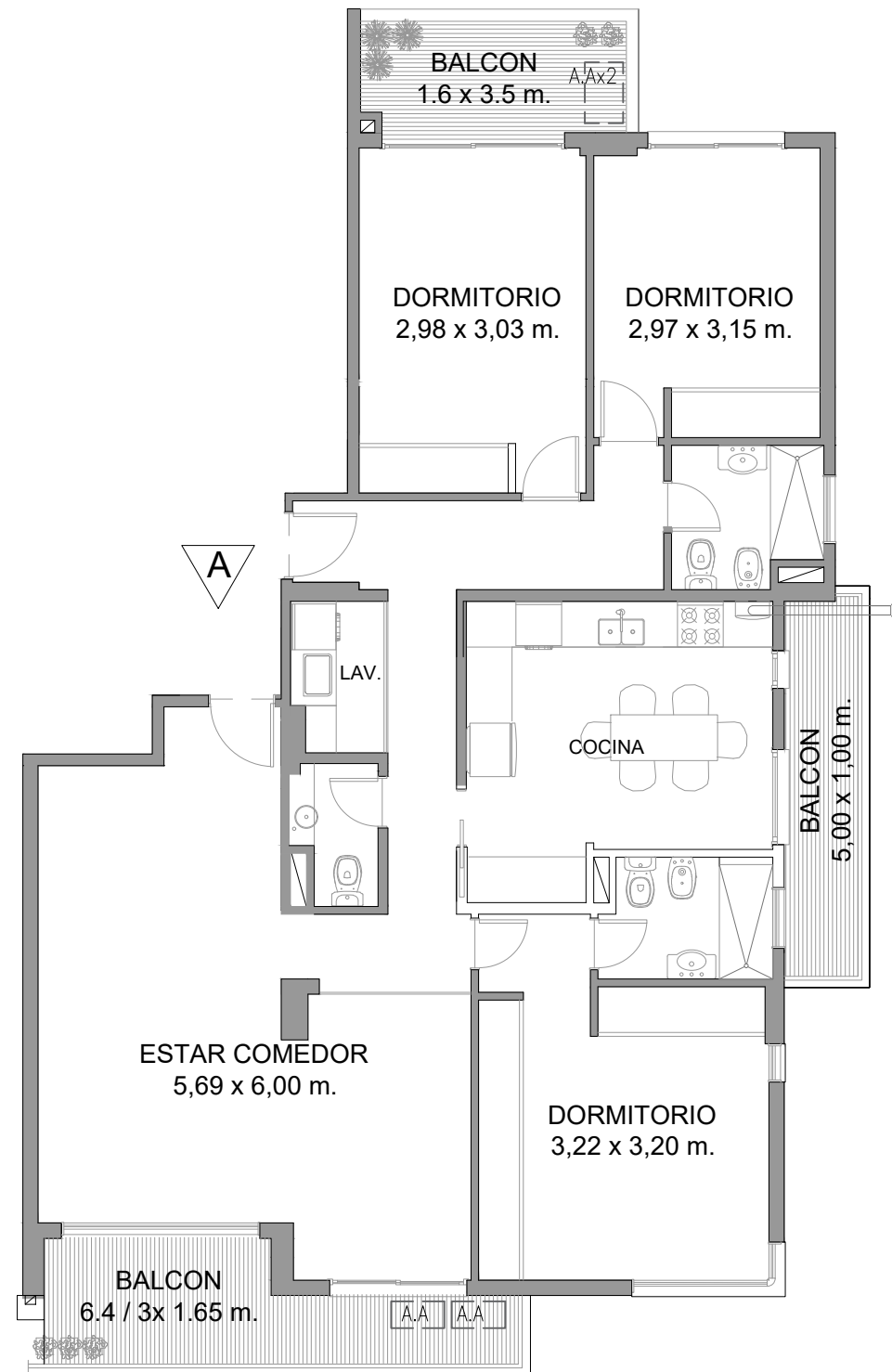
**DEPTO "A"**  
**3 AMBIENTES**  
 Sup. cub. 74m<sup>2</sup>  
 Sup. balcon 9m<sup>2</sup>

**MACONDA XXIV**  
 HUMBERTO PRIMO 390 - PLANTA TIPO DEL 1° AL 9° A- 12 A



IMPORTANTE: LOS METROS AQUÍ ENUNCIADOS SON APROXIMADOS, LOS DEFINITIVOS SURGIRÁN DEL RESPECTIVO PLANO DE SUBDIVISIÓN.





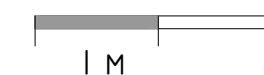
**DEPTO "A"**  
**4 AMBIENTES**  
 Sup. cub. 124m<sup>2</sup>  
 Sup. balcon 9m<sup>2</sup>  
 Sup. balcon 6m<sup>2</sup>  
 Sup. balcon 5m<sup>2</sup>

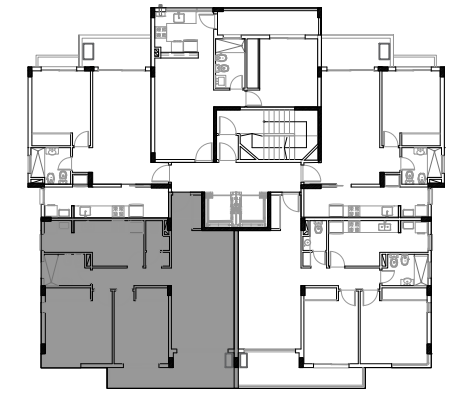
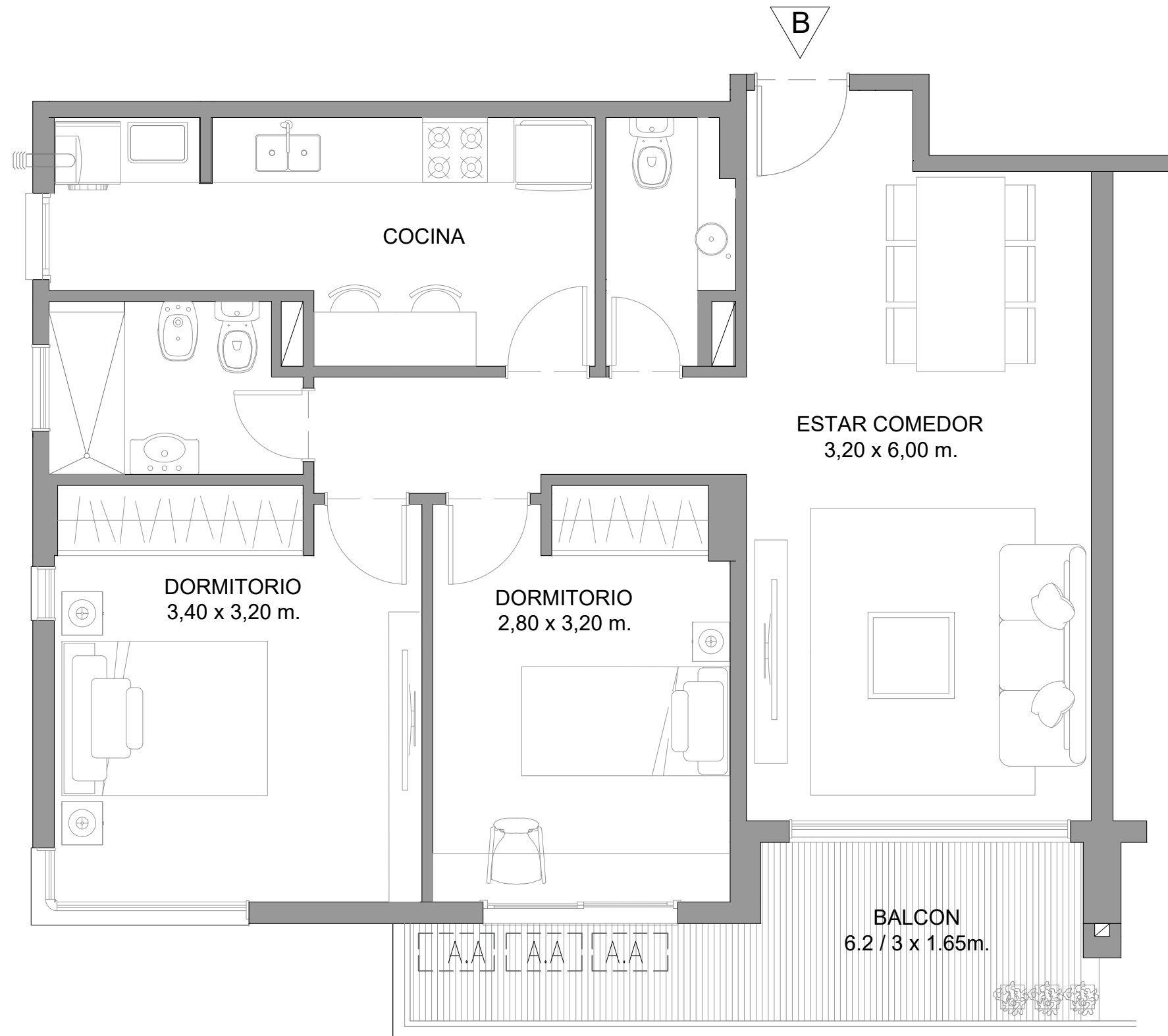
# MACONDA XXIV

HUMBERTO PRIMO 390 - PLANTA 4 AMBIENTES 10° a 11° A



IMPORTANTE: LOS METROS AQUÍ ENUNCIADOS SON APROXIMADOS, LOS DEFINITIVOS SURGIRÁN DEL RESPECTIVO PLANO DE SUBDIVISIÓN.





**DEPTO "B"**  
**3 AMBIENTES**  
 Sup. cub. 74m2  
 Sup. balcon 9m2

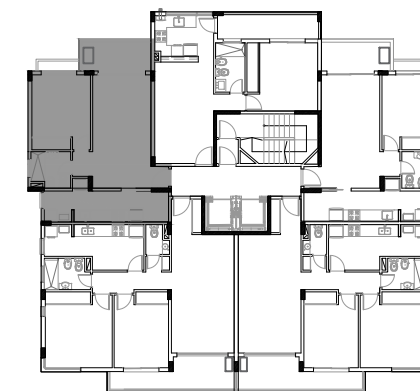
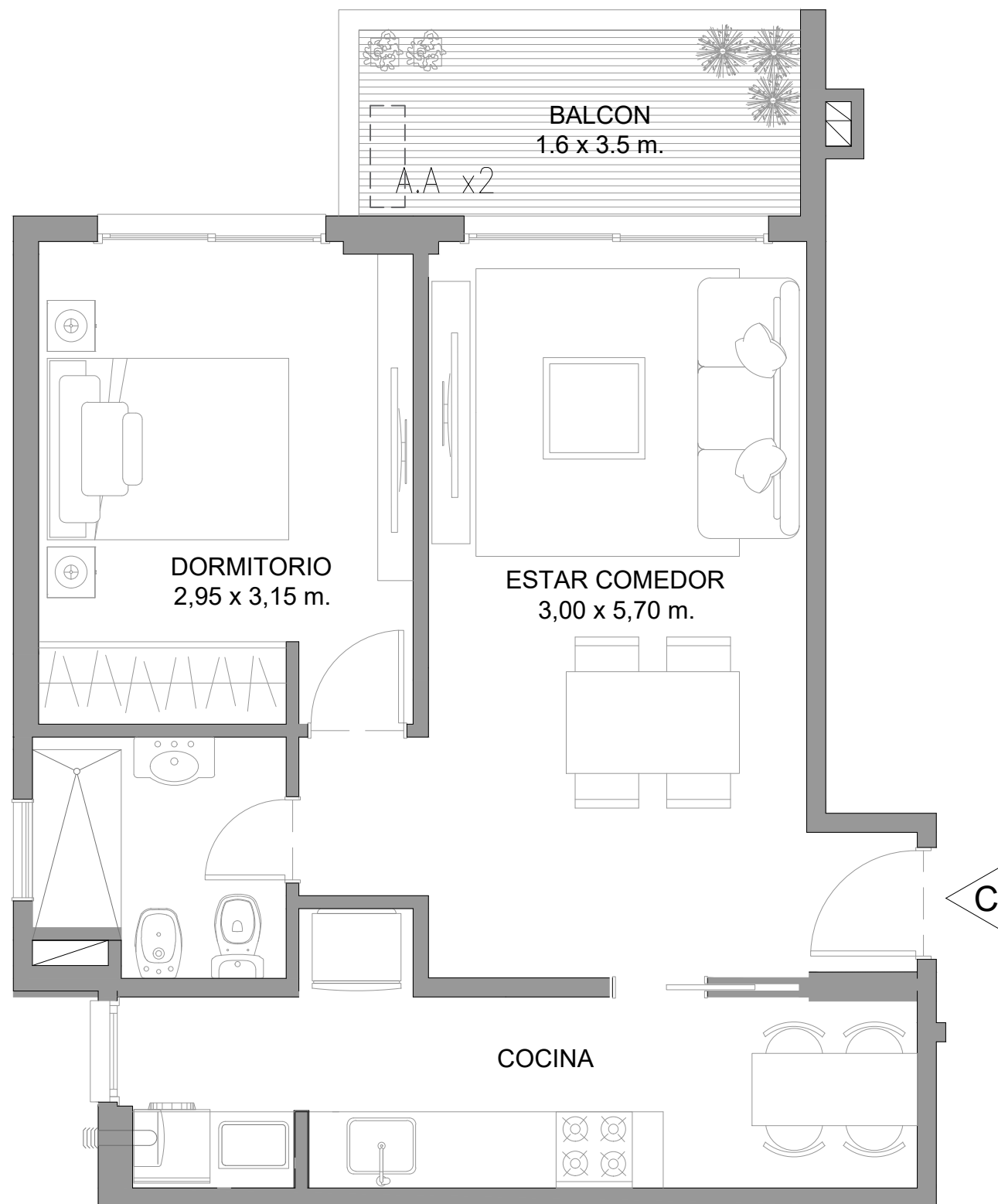
# MACONDA XXIV

HUMBERTO PRIMO 390 - PLANTA TIPO DEL 1° AL 12° B



IMPORTANTE: LOS METROS AQUÍ ENUNCIADOS SON APROXIMADOS, LOS DEFINITIVOS SURGIRÁN DEL RESPECTIVO PLANO DE SUBDIVISIÓN.





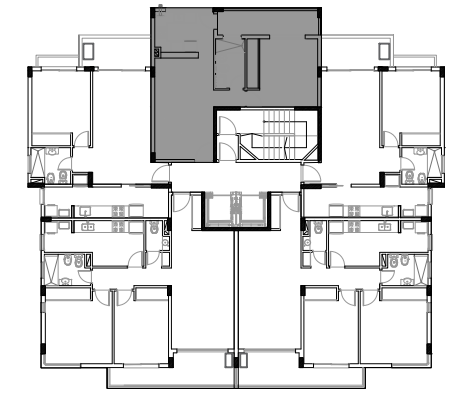
**DEPTO "C"**  
**2 AMBIENTES**  
 Sup. cub. 50m<sup>2</sup>  
 Sup. balcon 6m<sup>2</sup>

# MACONDA XXIV

HUMBERTO PRIMO 390 - PLANTA TIPO DEL 1° AL 12° C

IMPORTANTE: LOS METROS AQUÍ ENUNCIADOS SON APROXIMADOS, LOS DEFINITIVOS SURGIRÁN DEL RESPECTIVO PLANO DE SUBDIVISIÓN.





**DEPTO "D"**  
**2 AMBIENTES**  
 Sup. cub. 45m<sup>2</sup>  
 Sup. balcon 7m<sup>2</sup>

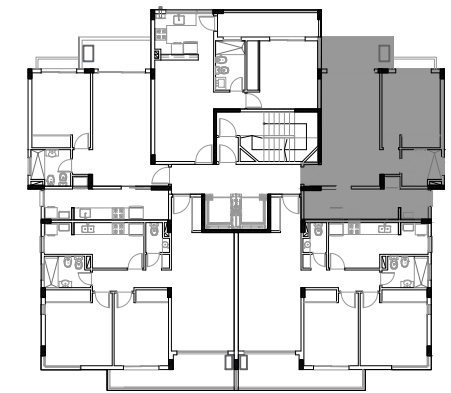
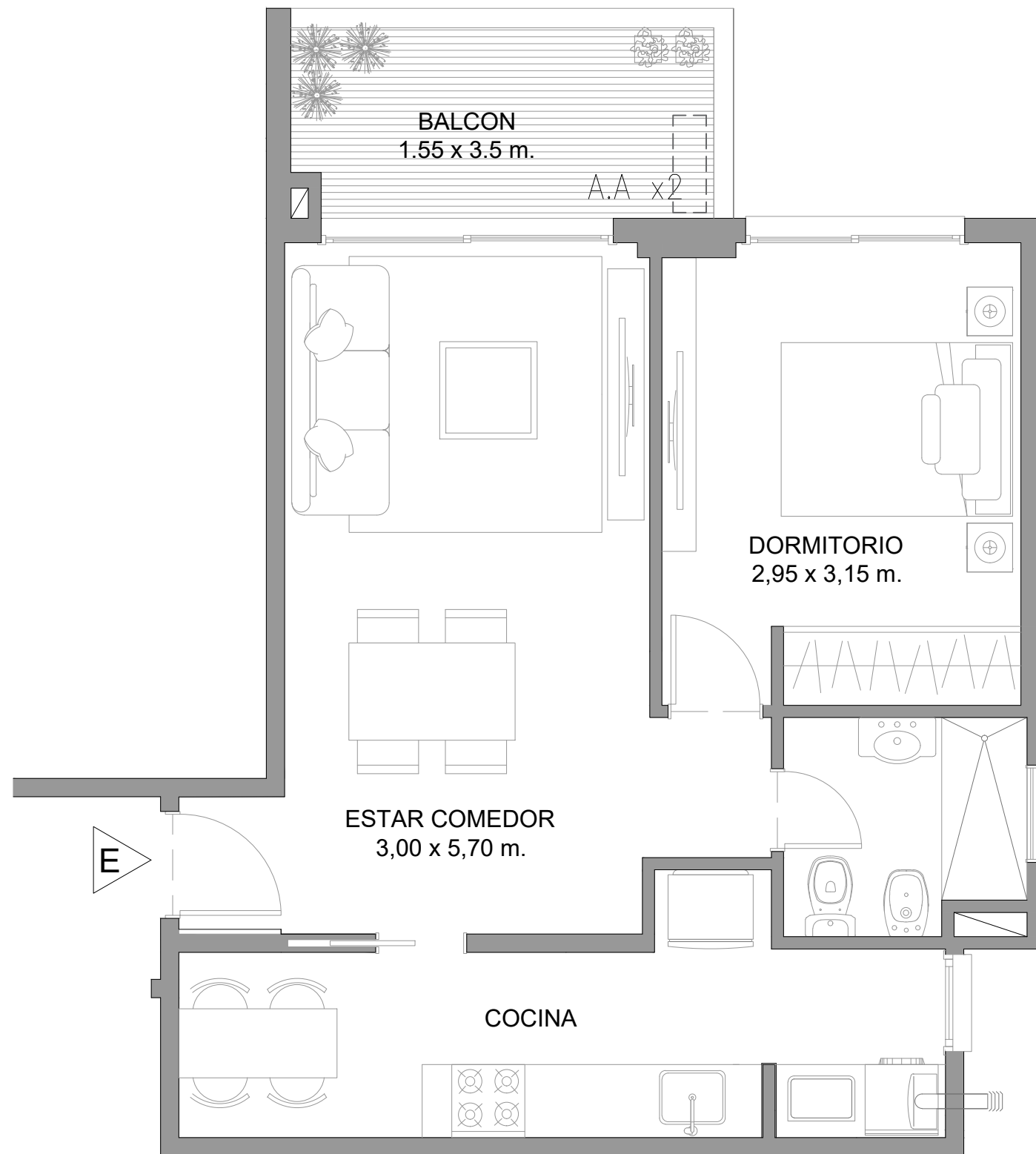
# MACONDA XXIV

HUMBERTO PRIMO 390 - PLANTA TIPO DEL 1° AL 12° D



IMPORTANTE: LOS METROS AQUÍ ENUNCIADOS SON APROXIMADOS, LOS DEFINITIVOS SURGIRÁN DEL RESPECTIVO PLANO DE SUBDIVISIÓN.





**DEPTO "E"**  
**2 AMBIENTES**  
 Sup. cub. 50m<sup>2</sup>  
 Sup. balcon 6m<sup>2</sup>

# MACONDA XXIV

HUMBERTO PRIMO 390 - PLANTA TIPO DEL 1° AL 9° E- 12°E



IMPORTANTE: LOS METROS AQUÍ ENUNCIADOS SON APROXIMADOS, LOS DEFINITIVOS SURGIRÁN DEL RESPECTIVO PLANO DE SUBDIVISIÓN.

